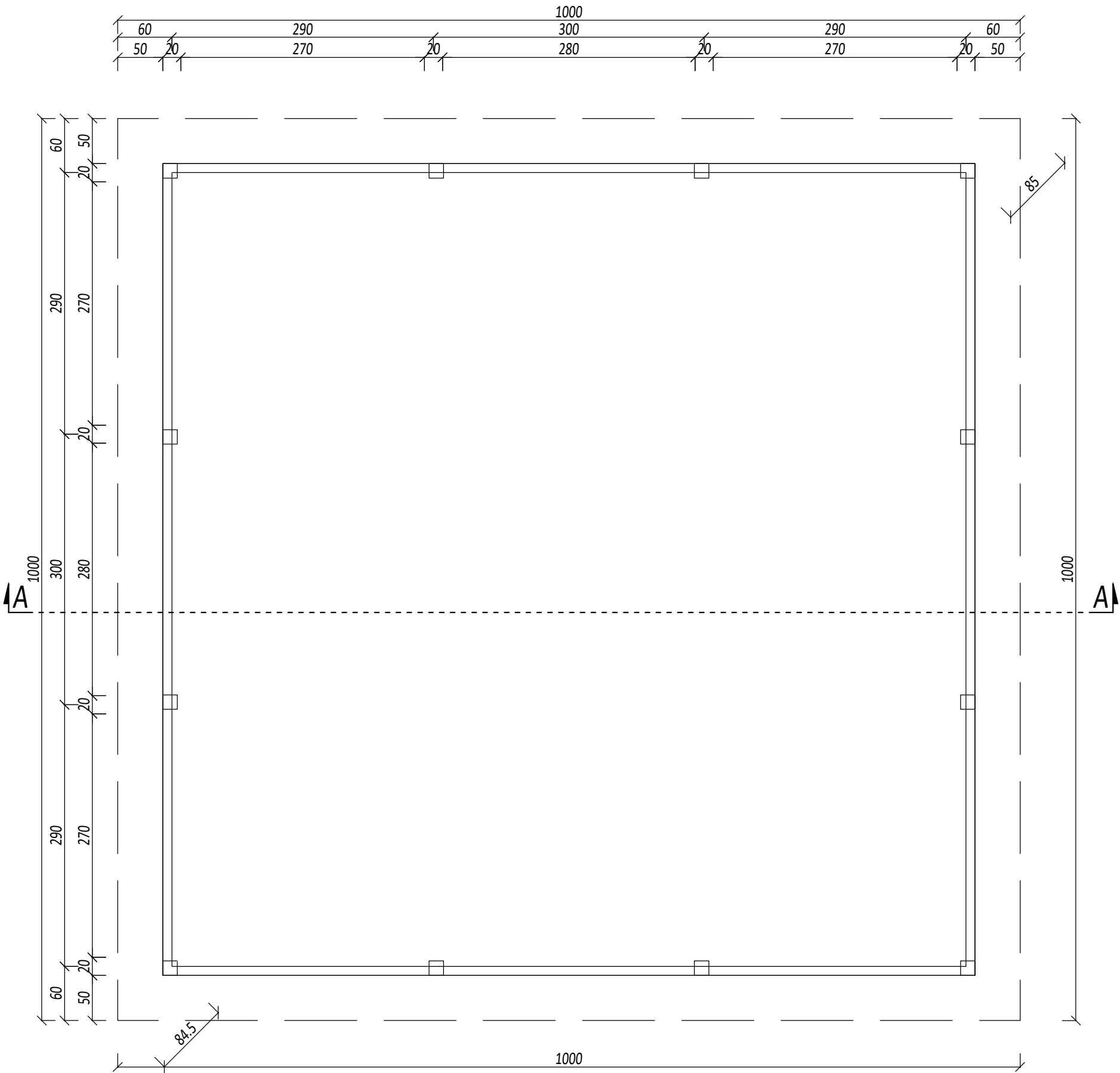
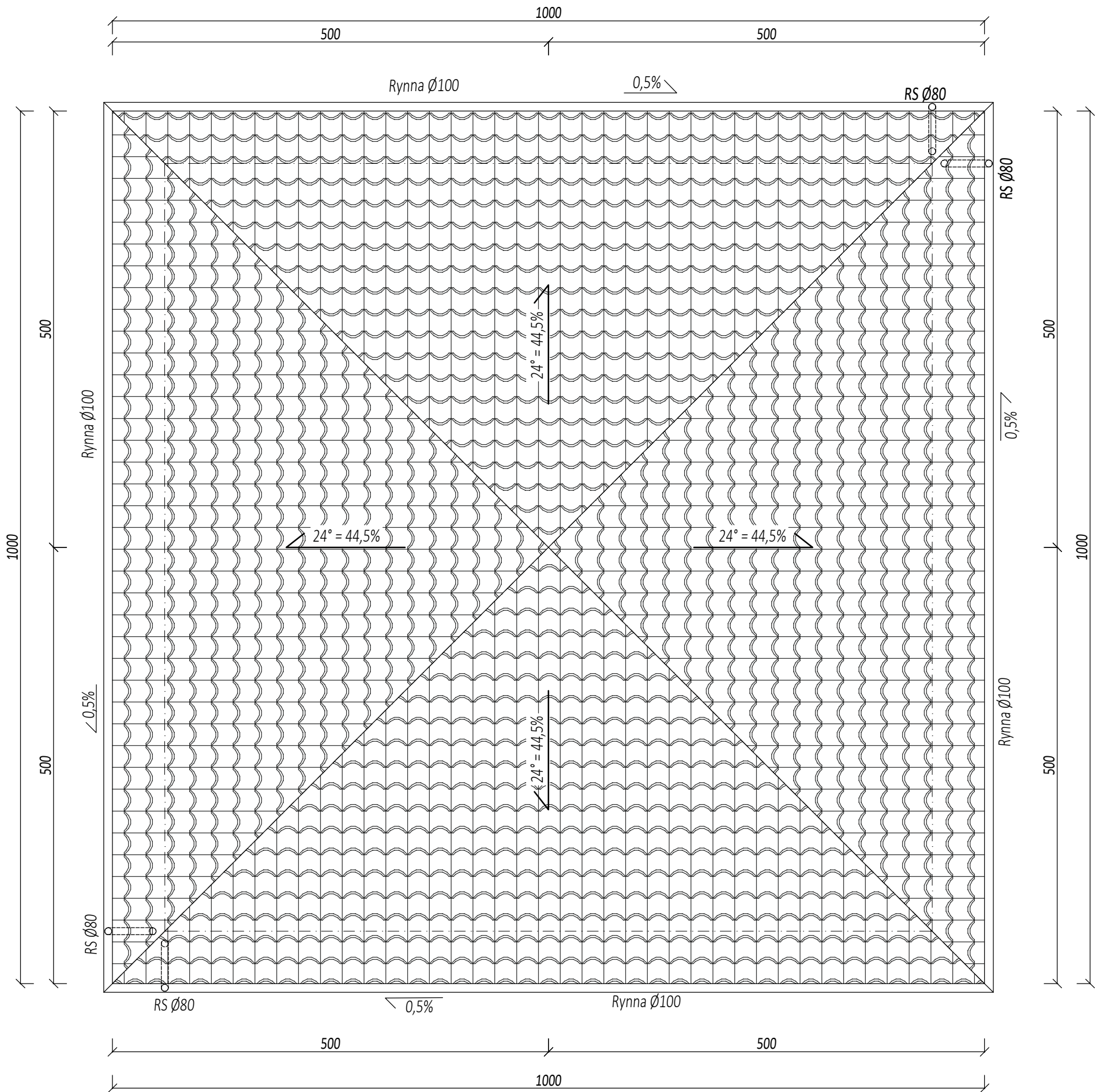


RZUT WIATY



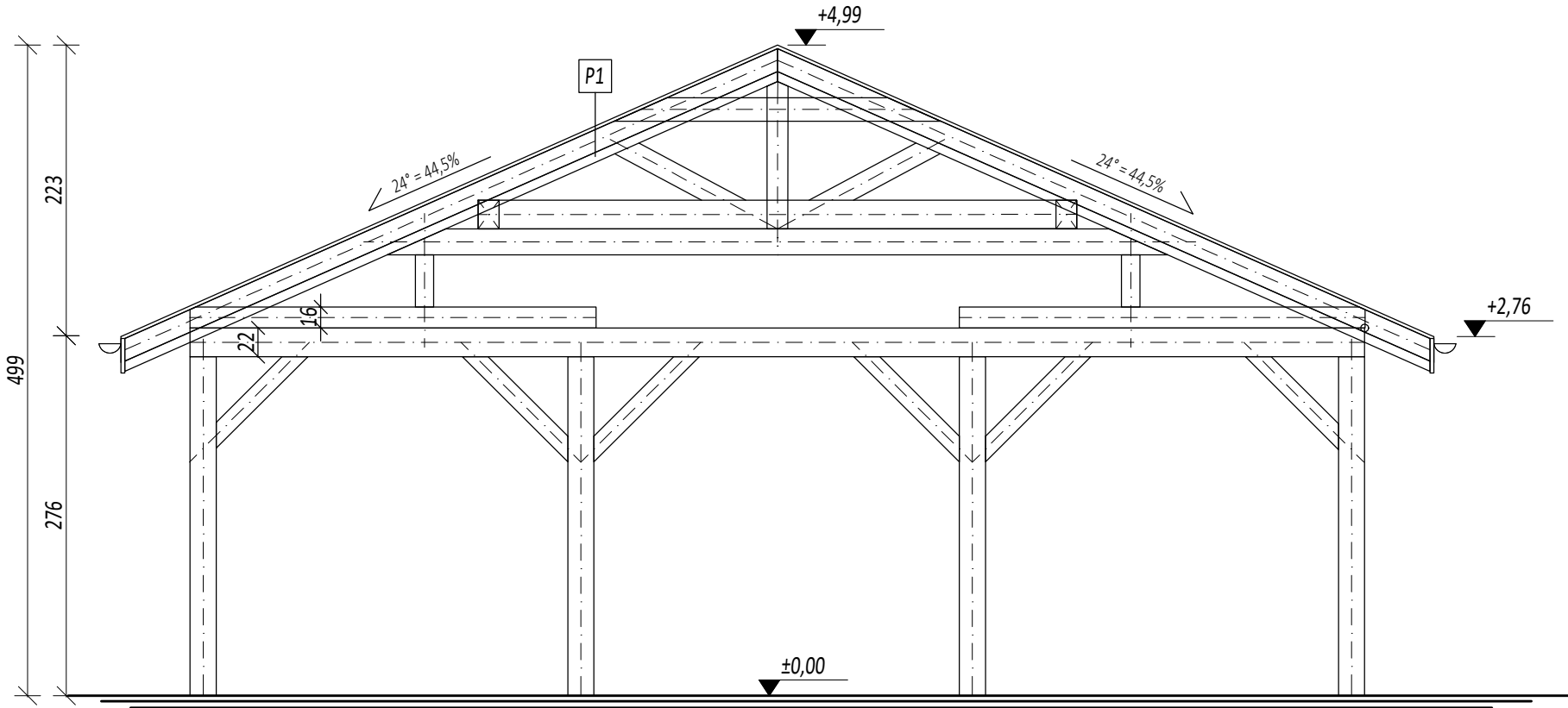
</

RZUT DACHU



"ARCUS" S.C. 43-190 Mikołów ul. Wolności 15 tel.: 691-371-388; @: arcus.sc@gmail.com				
INWESTOR:	Gmina Sośnicowice 44-153 Sośnicowice, ul. Rynek 19			
LOKALIZACJA INWESTYCJI:	44-153 Sośnicowice, ul. Raciborska 28, dz. nr 1275/87			
TEMAT:	BUDOWA DWÓCH WIAT ORAZ INSTALACJA KANALIZACJI DESZCZOWEJ DO ZBIORNIKÓW BEZODPŁYWOWYCH			
PROJEKTOWAŁ:	mgr inż. Adrian GARCORZ	SLK/1988/POOK/07		DATA: 06.2025
NAZWA RYSUNKU:	RZUT DACHU			SKALA: 1:50
				NR RYS.: A-2

PRZEKRÓJ A-A



P1
Blacha antykondensacyjna
łaty
Krokwie

"ARCUS" S.C. 43-190 Mikołów ul. Wolności 15 tel.: 691-371-388; @: arcus.sc@gmail.com				
INWESTOR: Gmina Sośnicowice 44-153 Sośnicowice, ul. Rynek 19				
LOKALIZACJA INWESTYCJI:		44-153 Sośnicowice, ul. Raciborska 28, dz. nr 1275/87		
TEMAT:		BUDOWA DWÓCH WIAT ORAZ INSTALACJA KANALIZACJI DESZCZOWEJ DO ZBIORNIKÓW BEZODPŁYWOWYCH		
PROJEKTOWAŁ:	mgr inż. Adrian GARCORZ	SLK/1988/ POOK/07		DATA: 06.2025
				SKALA: 1:50
NAZWA RYSUNKU: PRZEKRÓJ A-A				NR RYS.: A-3

RZUT KONSTRUKCJI DACHU

UWAGA
Słupy mocować do istniejącej płyty fundamentowej przy pomocy systemowych łączników SIMPSON STRONG-TIE, typu PIJB lub połączenia alternatywnego o parametrach takich samych lub lepszych.

Pozostałe połączenia wykonać zgodnie z sztuką ciesielską metodami tradycyjnymi lub z wykorzystaniem systemowych połączeń metalowych (np. łączników firmy SIMPSON STRONG-TIE)

Zestawienie el. drewnianych więźby

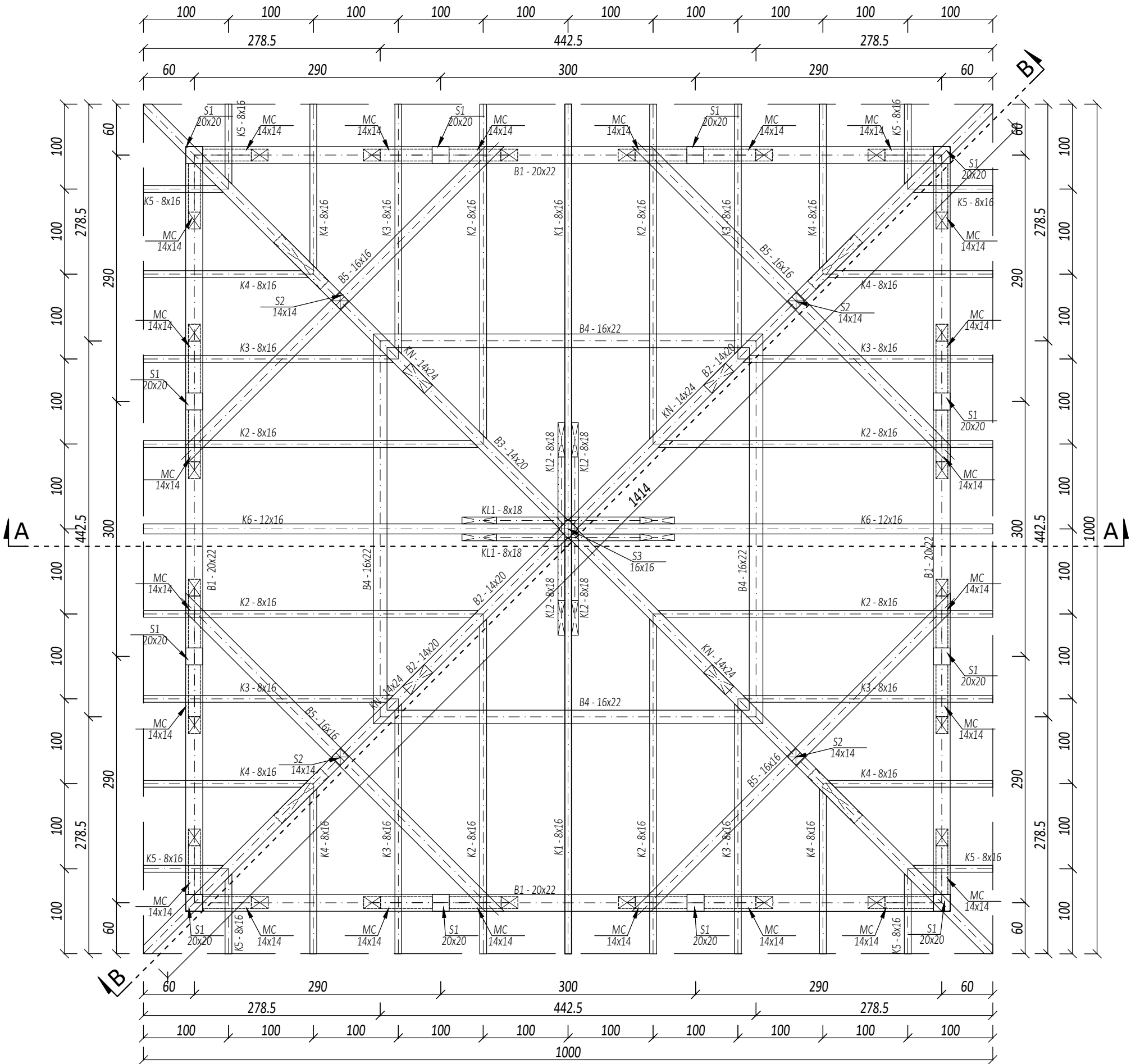
Pozycja	Nazwa elementu	Przekrój [cm]	Długość [m]	Ilość [szt]	Długość razem [m]	Objętość [m3]
S1	słup	20x20	2,6	12	31,2	1,25
S2	słup	14x14	0,4	4	1,6	0,03
S3	słup	16x16	1,0	1	1,0	0,03
MC	miecz	14x14	1,3	24	31,2	0,61
B1	belka	20x22	9,0	4	36,0	1,58
B2	belka	14x20	6,4	1	6,4	0,18
B3	belka	14x20	6,4	1	6,4	0,18
B4	belka	16x22	4,6	4	18,4	0,65
B5	belka	16x16	5,3	4	21,2	0,54
KR	krzyżulce	14x16	1,8	4	7,2	0,16
KL1	kleszcze	8x18	1,9	2	3,8	0,05
KL2	kleszcze	8x18	0,9	4	3,6	0,05
K1	krokiew	8x16	5,5	2	11,0	0,14
K2	krokiew	8x16	4,4	8	35,2	0,45
K3	krokiew	8x16	3,3	8	26,4	0,34
K4	krokiew	8x16	2,3	8	18,4	0,24
K5	krokiew	8x16	1,2	8	9,6	0,12
K6	krokiew	12x16	5,5	2	11,0	0,21
KN	krokiew narożna	14x24	7,5	4	30,0	1,01
SUMA [m3]						7,82

Uwaga. Wymiary podane w zestawieniu dotyczą rzeczywistych wymiarów poszczególnych elementów. Zamawiając należy uwzględnić dodatek 10% (max 50cm) na przycięcie.

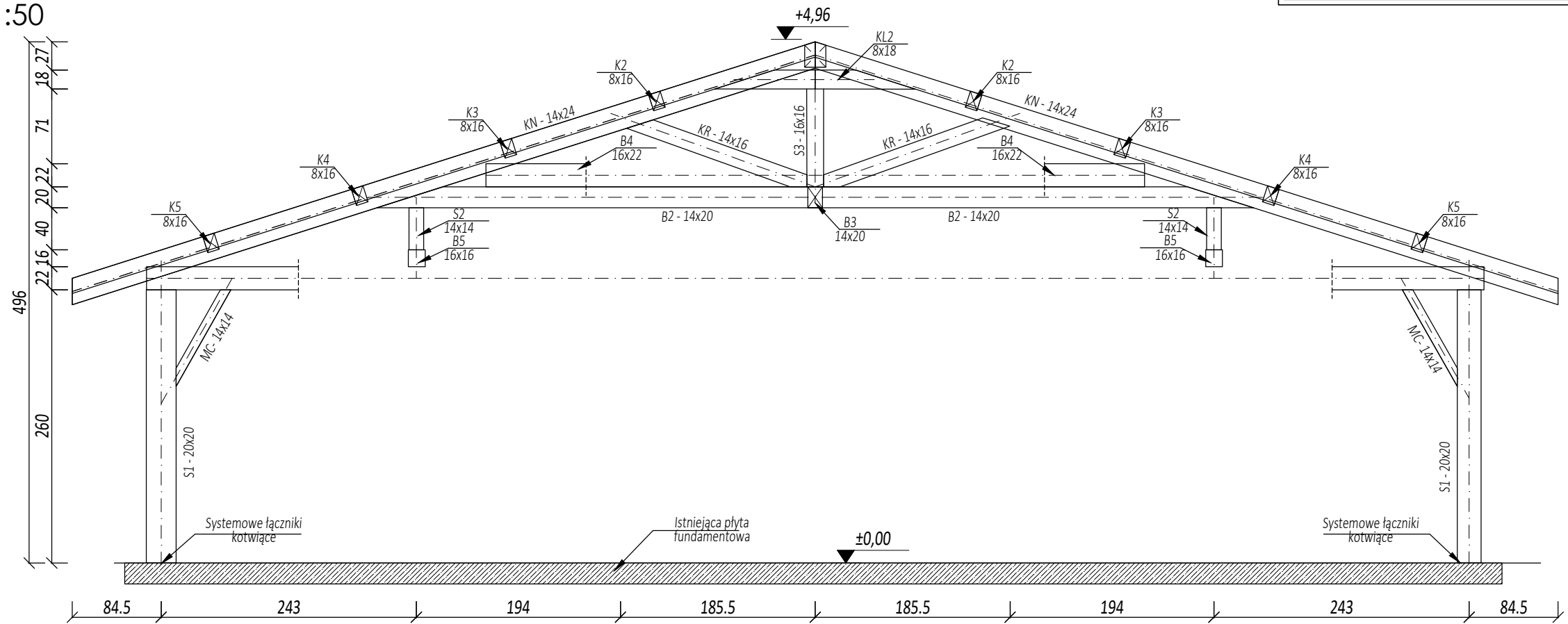
"ARCUS" S.C. 43-190 Mikołów ul. Wolności 15
tel.: 691-371-388; @: arcus.sc@gmail.com



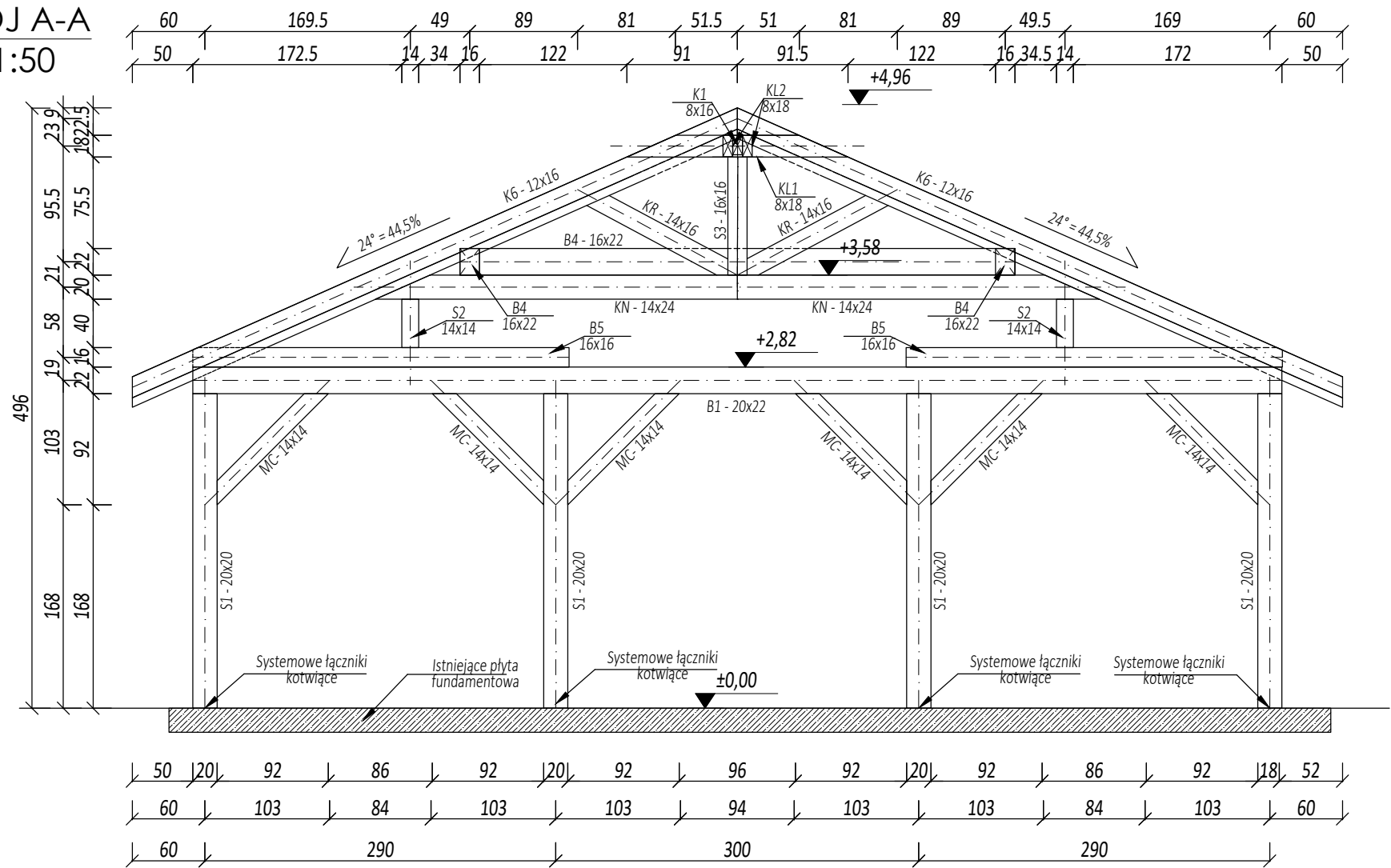
INWESTOR:	Gmina Sośnicowice 44-153 Sośnicowice, ul. Rynek 19			
LOKALIZACJA INWESTYCJI:	44-153 Sośnicowice, ul. Raciborska 28, dz. nr 1275/87			
TEMAT:	BUDOWA DWÓCH WIAT ORAZ INSTALACJA KANALIZACJI DESZCZOWEJ DO ZBIORNIKÓW BEZODPŁYWOWYCH			
PROJEKTOWAŁ:	mgr inż. Adrian GARCORZ	SLK/1988/POOK/07		DATA: 06.2025
NAZWA RYSUNKU:	RZUT KONSTRUKCJI DACHU			SKALA: 1:50
				NR RYS.: K-1



PRZEKRÓJ B-B
skala 1:50



PRZEKRÓJ A-A
skala 1:50



UWAGA

S łupy mocować do istniejącej płyty fundamentowej przy pomocy systemowych łączników SIMPSON STRONG-TIE, typu PIIB lub połączenia alternatywnego o parametrach takich samych lub lepszych.

Pozostałe połączenia wykonać zgodnie z sztuką ciesielską metodami tradycyjnymi lub z wykorzystaniem systemowych połączeń metalowych (np. łączników firmy SIMPSON STRONG-TIE)

"ARCUS" S.C. 43-190 Mikołów ul. Wolności 15 tel.: 691-371-388; @: arcus.sc@gmail.com				
INWESTOR:	Gmina Sośnicowice 44-153 Sośnicowice, ul. Rynek 19			
LOKALIZACJA INWESTYCJI:	44-153 Sośnicowice, ul. Raciborska 28, dz. nr 1275/87			
TEMAT:	BUDOWA DWÓCH WIAT ORAZ INSTALACJA KANALIZACJI DESZCZOWEJ DO ZBIORNIKÓW BEZODPŁYWOWYCH			
PROJEKTOWAŁ:	mgr inż. Adrian GARCORZ	SLK/1988/POOK/07		DATA: 06.2025
NAZWA RYSUNKU:	PRZEKRÓJ A-A I B-B			SKALA: 1:50
				NR RYS.: K-2